



Hansestadt Wipperfürth

**Bürgerinformation
zur Umgestaltung
der Kreuzung Kölner-Tor-Platz**

am 06.06.2018

**im Zuge des
Wipperfürth
Integrierten Handlungskonzept Innenstadt**



TAGESORDNUNG

TOP 1

Begrüßung

TOP 2

Vorstellung der Ausführungsplanung
Straßenbau

TOP 3

Vorstellung der Ausführungsplanung
Kanalbau

TOP 4

Vorstellung des geplanten Bauablaufes

TOP 5

Ihre Fragen und Anregungen



Wipperfürth

Niedergaul



Top 1 Begrüßung



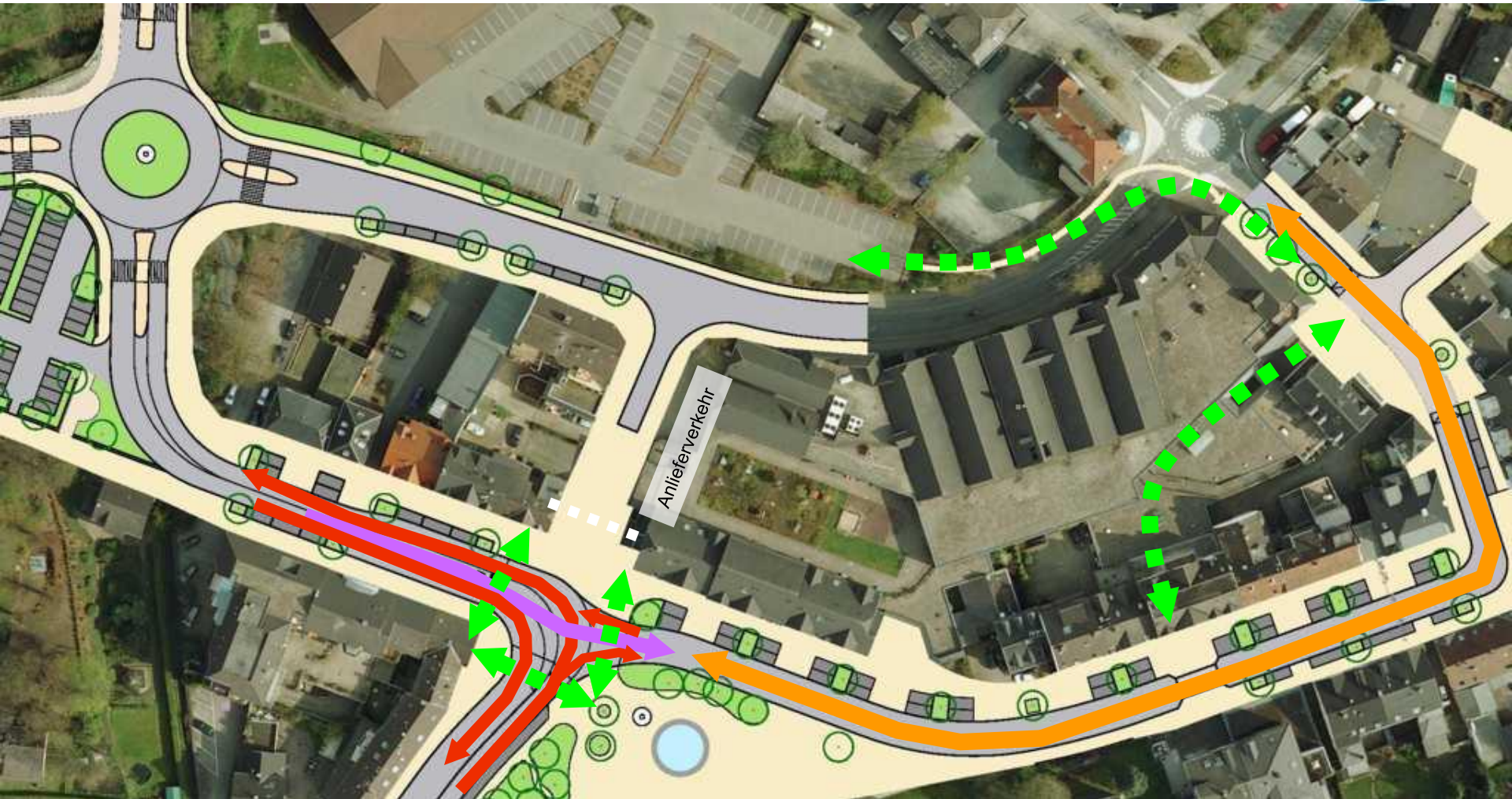
Top 2 Vorstellung der Straßenplanung

Umsetzungsstand Integriertes Handlungskonzept Innenstadt



Juni 2018

Verkehrskonzept Integriertes Handlungskonzept Innenstadt - Schlaufe West -





PLANUNGSGRUPPE **MWM**

STÄDTEBAU

VERKEHRSPLANUNG

TIEFBAU

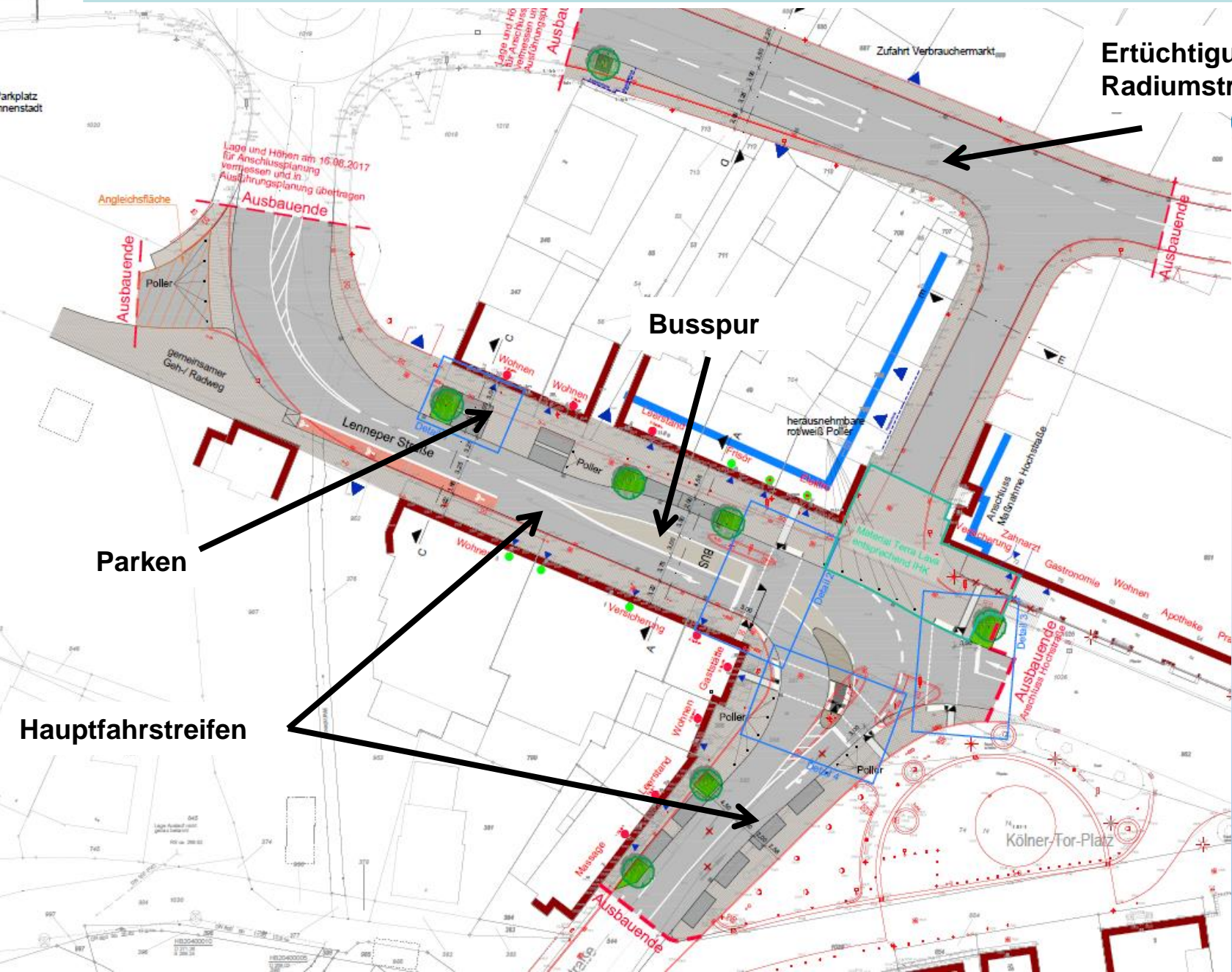
HPC AG
Gewerbeparkstraße 54
51580 Reichshof-Wehnrath

Niederlassungsleiter
Dipl.-Ing. Christian Kitta

Planungsgruppe MWM
Auf der Hüls 128
52080 Aachen

Geschäftsführer
Dipl.-Ing. Jan Siebenmorgen

Ausführungsplanung - Schlaufe West -



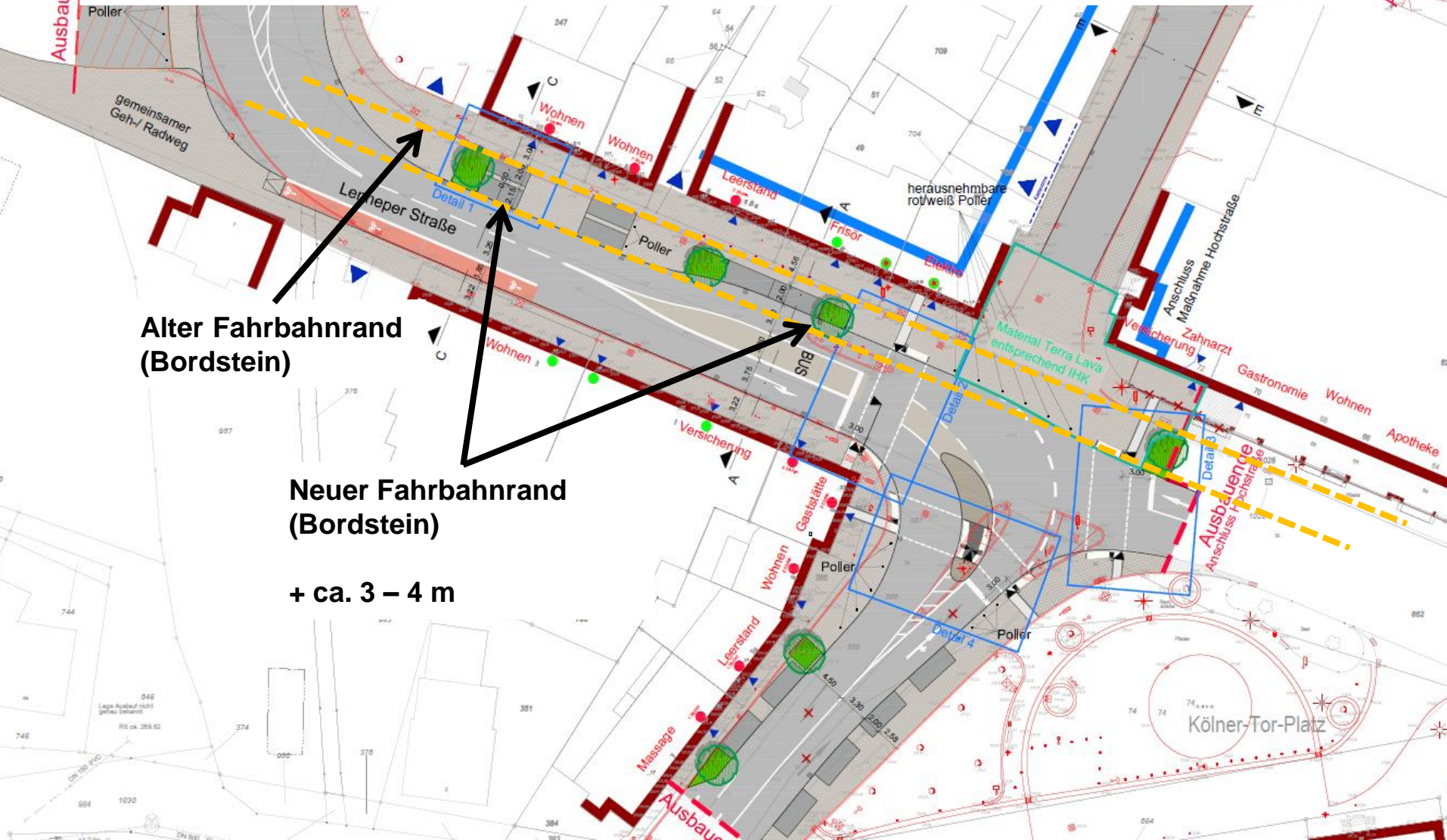
Ertüchtigung Radiumstraße

Busspur

Parken

Hauptfahrstreifen

Ausführungsplanung - Schlaufe West -



Alter Fahrbahnrand
(Bordstein)

Neuer Fahrbahnrand
(Bordstein)

+ ca. 3 - 4 m

Ausführungsplanung – Lennepers Straße -



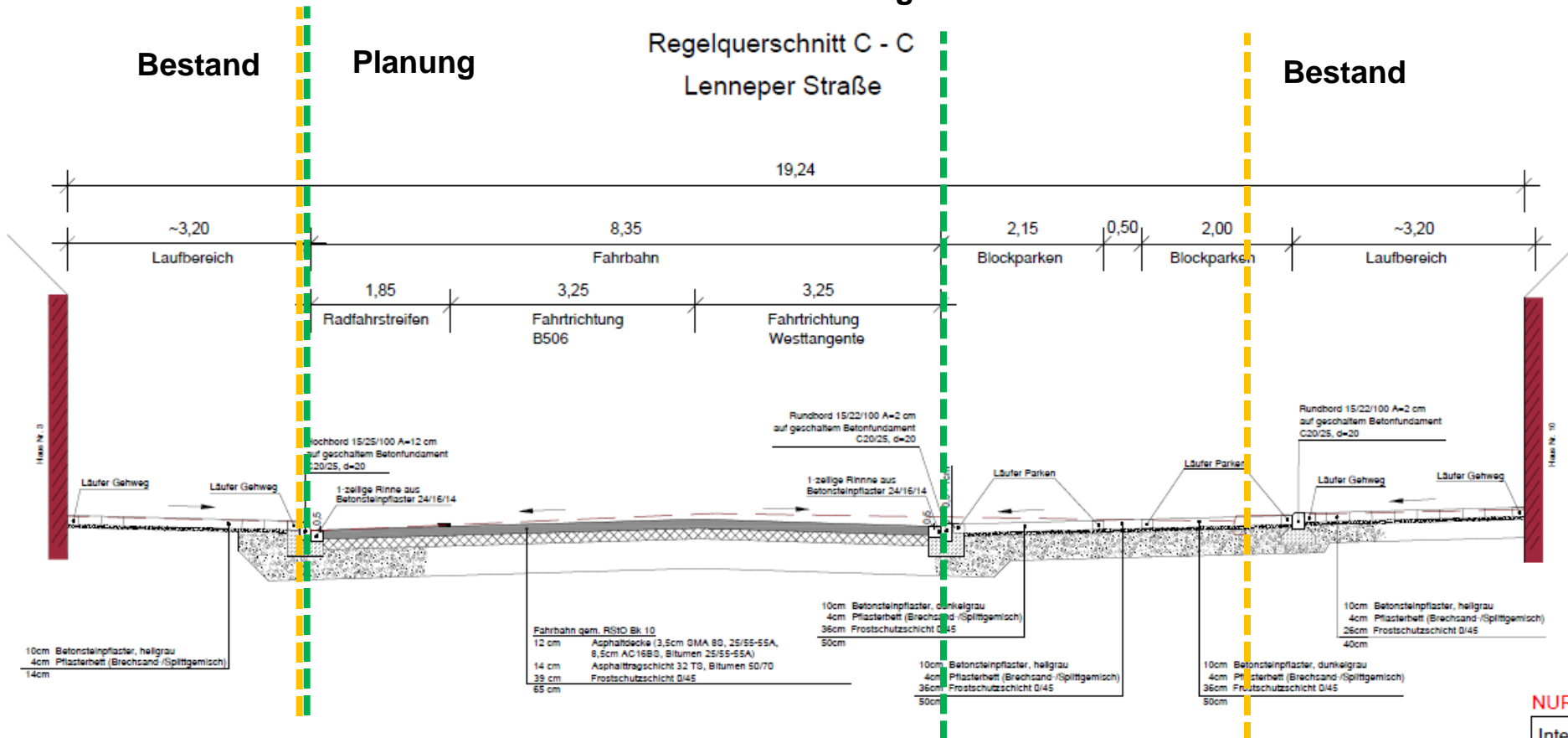
Planung

Regelquerschnitt C - C Lennepers Straße

Bestand

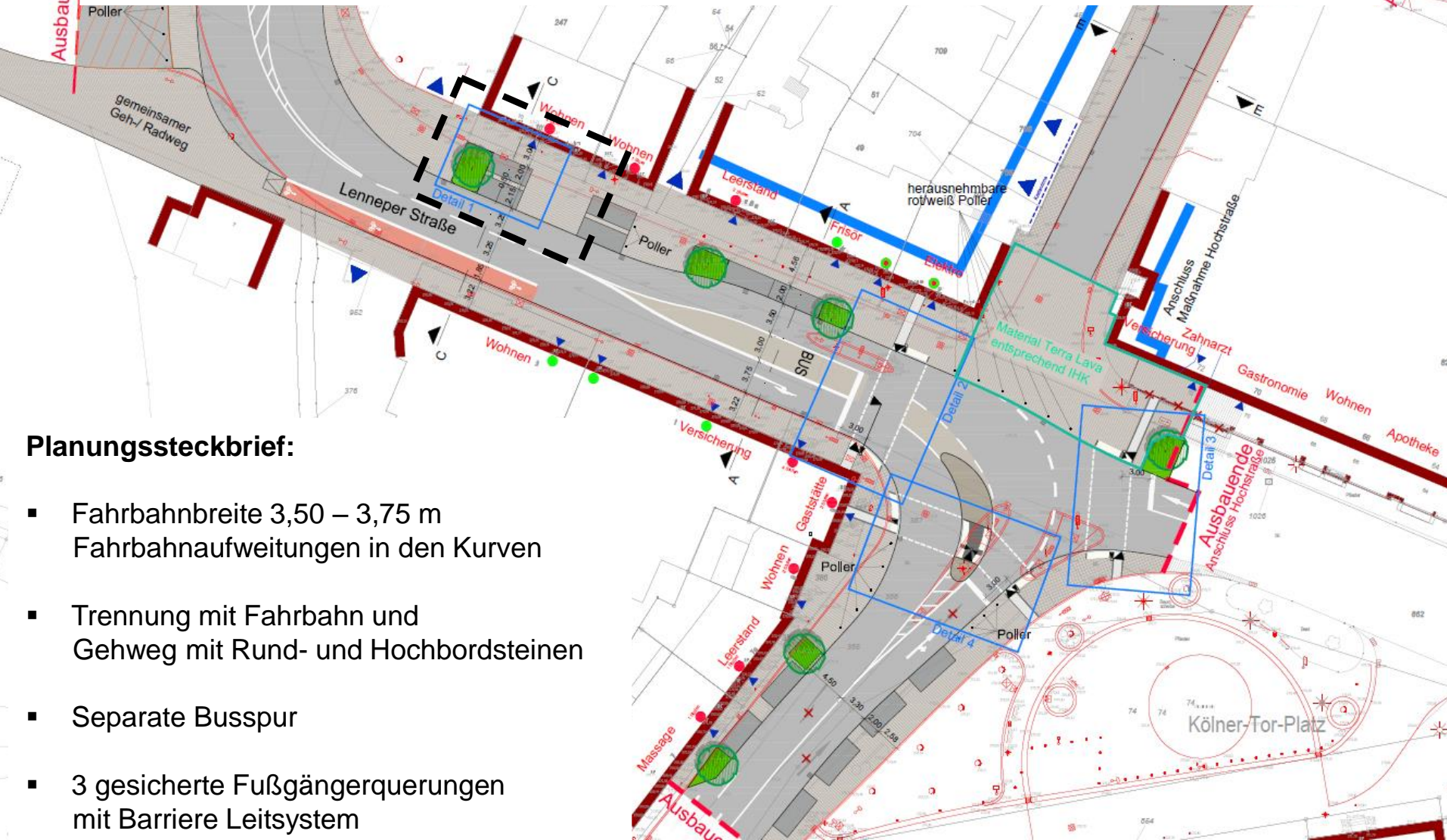
Planung

Bestand



NUR C
Integr...

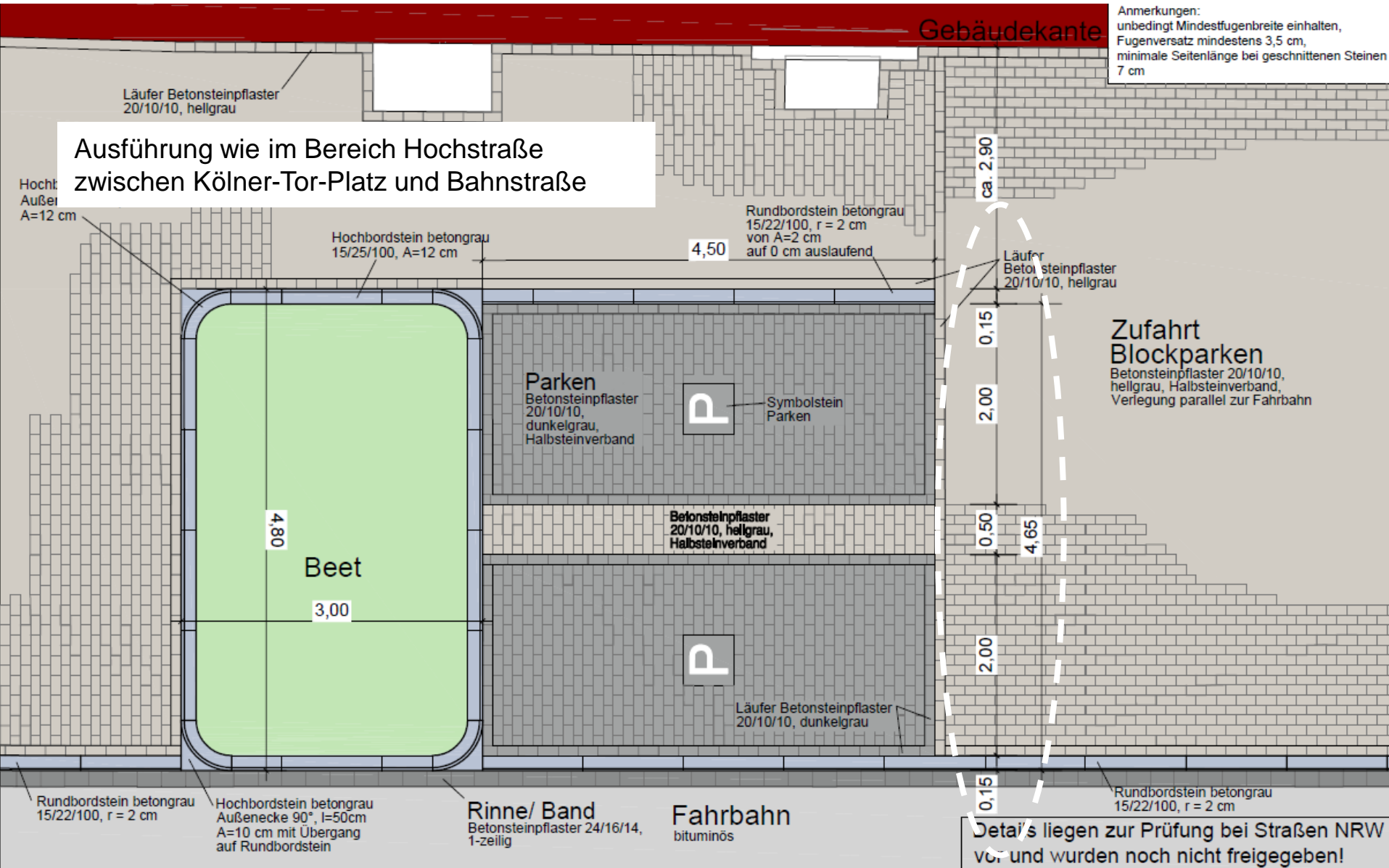
Ausführungsplanung - Schlaufe West -



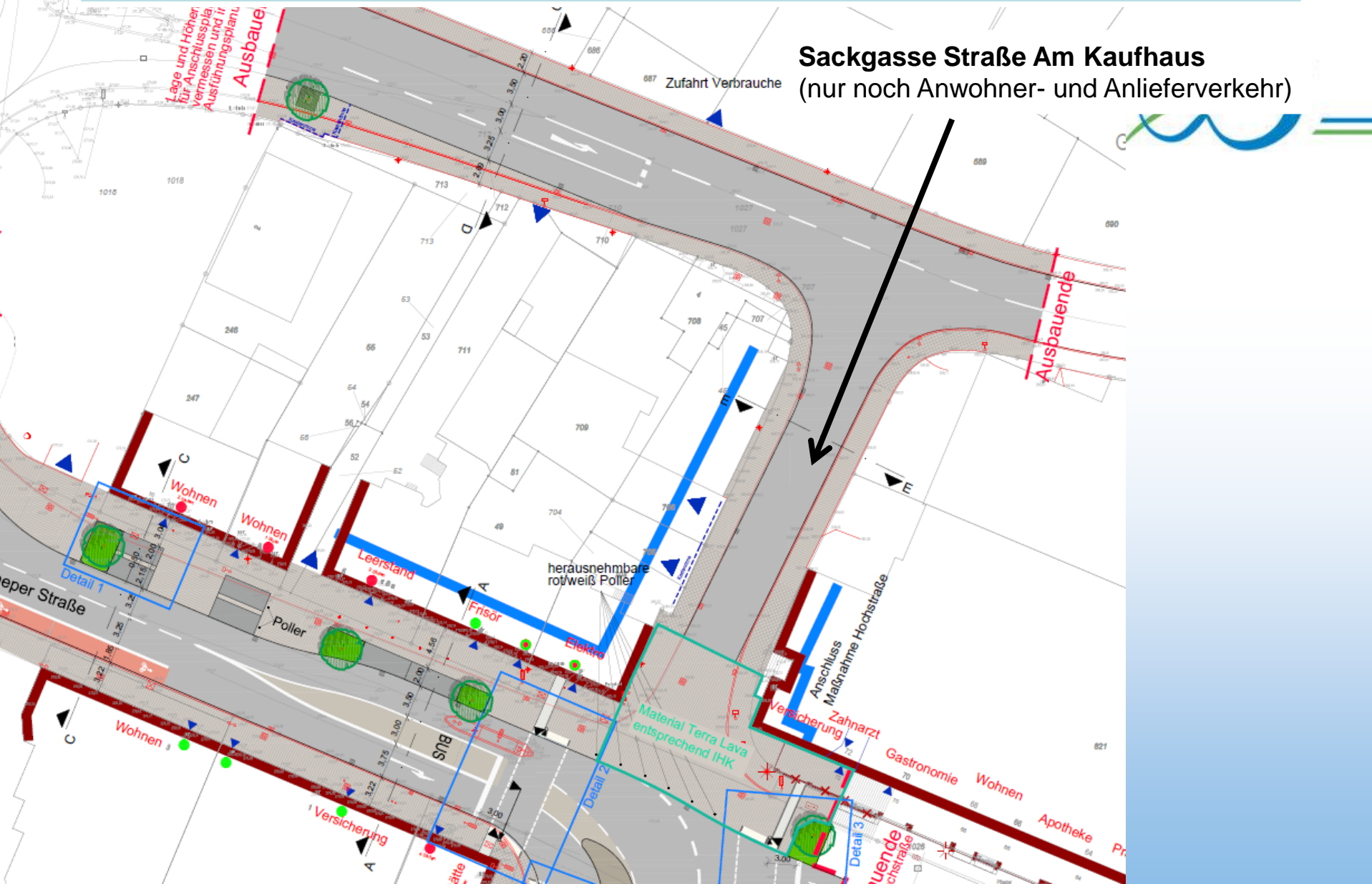
Planungssteckbrief:

- Fahrbahnbreite 3,50 – 3,75 m
Fahrbahnaufweitungen in den Kurven
- Trennung mit Fahrbahn und Gehweg mit Rund- und Hochbordsteinen
- Separate Busspur
- 3 gesicherte Fußgängerquerungen mit Barriere Leitsystem
- 12 straßenbegleitende Parkplätze
- 6 Baumstandorte

Ausführungsplanung - Schlaufe West -



Ausführungsplanung - Schlaufe West -



Ausführungsplanung - Schlaufe West -



Planungssteckbrief:

- Ertüchtigung der Fahrbahn
- Trennung mit Fahrbahn und Gehweg mit Rund- und Hochbordsteinen
- Linksabbiegespur Aldi wie Bestand
- Straße Am Kaufhaus als Sackgasse von Richtung Radiumstraße



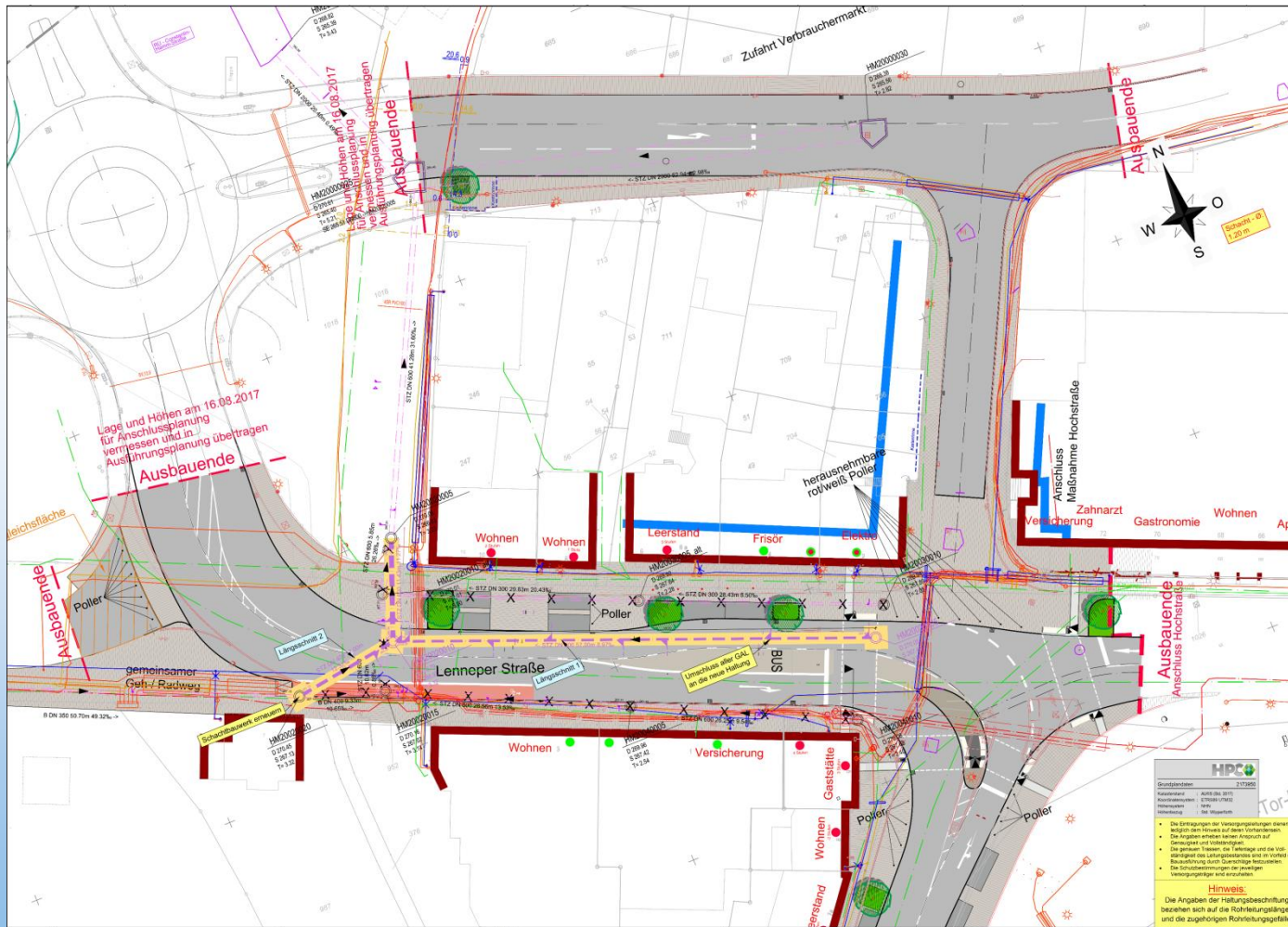


TOP 3 Vorstellung der Kanalplanung

Kanalbauarbeiten – Stadtentwässerung der Hansestadt Wipperfürth



2018





Steckbrief Kanalbauarbeiten

- Kanalbauarbeiten den Straßenbauarbeiten vorlaufend
- Kanalrohre DN 600, ca. 60 m
- Kanalrohre DN 400, ca. 12 m
- Schachtbauwerke, 4 St
- Umschluss vorh. Grundstücksanschlussleitungen
- Stilllegen Altkanäle



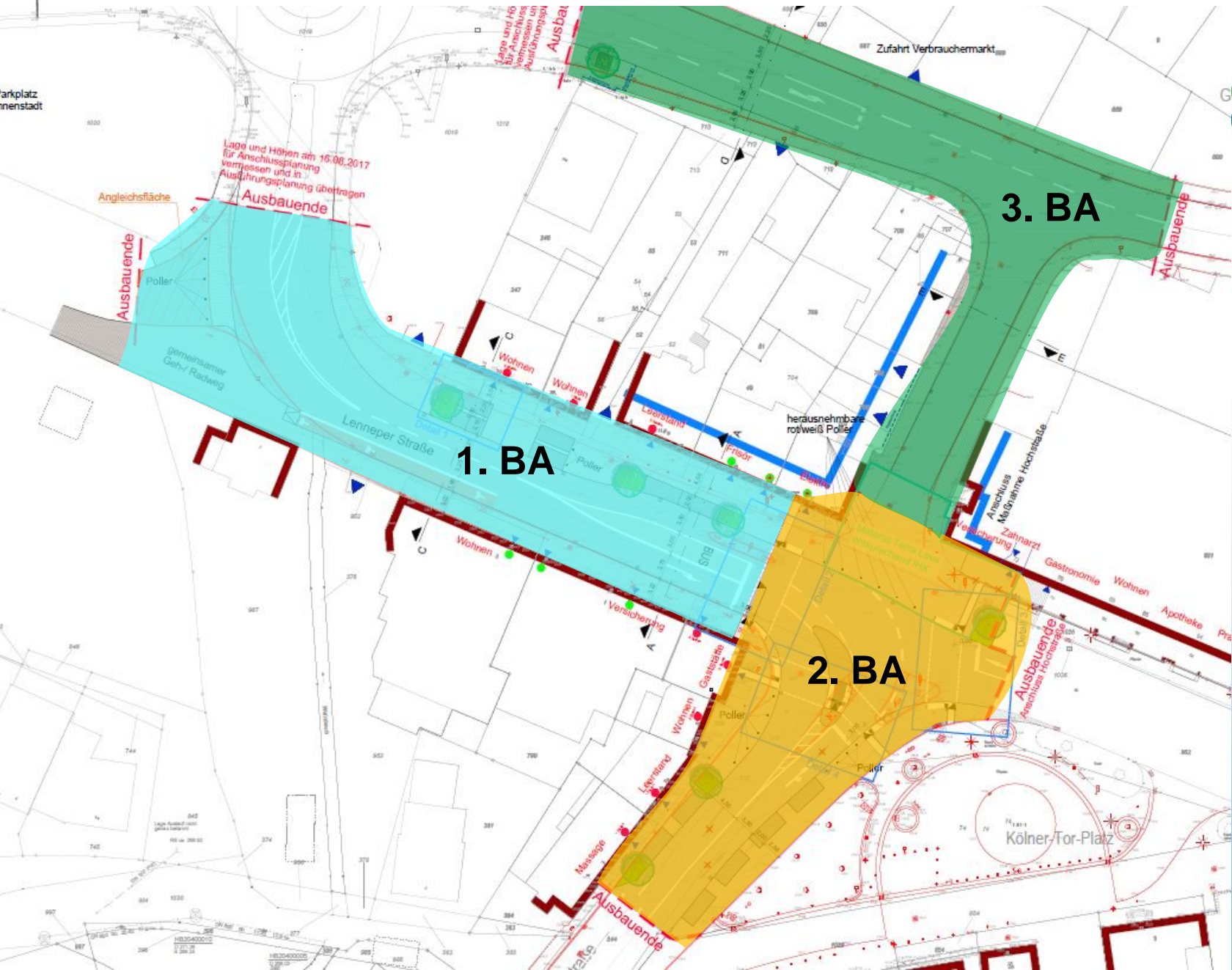
TOP 4
Vorstellung des geplanten Bauablaufes



Ausführungsabschnitte

- Einrichtung Verkehrsregelung für die Baudurchführung
- Kanalbauarbeiten „Lenneper Straße“
- Straßenbau
 - „Lenneper Straße“ und westl. „Kölner-Tor-Platz“
 - „Kölner-Tor-Platz“ östlicher Teil
 - „Am Kaufhaus“

Bauausführung – Bauabschnitte Straßenbau





Verkehrsregelung

- Baustellen LSA B 506 Gladbacher Str.:
 - Ringstraße und Am Kaufhaus
- Hochstraße, Einbahnregelung stadteinwärts
- Umstellung der Verkehrsregelung für die Bauabschnitte



Bauzeiten (voraussichtlich)

- Einrichtung Verkehrsregelung: Anfang August 2018
- Kanalbauarbeiten: August – Oktober 2018
- Straßenbauarbeiten: Oktober 2018 – Juli 2019



Wirtschaftsförderung



Mery Kausemann

Wirtschaftsförderung & Citymanagement

Altes Stadthaus
Marktplatz 15
51688 Wipperfürth

Telefon: 02267 64-219
Telefax: 02267 64-282

E-Mail: mery.kausemann@wipperfuerth.de



TOP 5
Ihre Fragen und Anregungen



Vielen Dank für Ihre Aufmerksamkeit